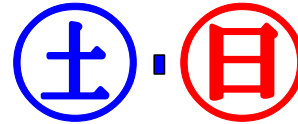


オープンハウス開催！

*現地案内図は裏面をご覧ください

今週の



11:00~
18:00

当日お越しになれない方
ご一報下さい。
後日ご案内いたします。

新築一戸建【大島2丁目】

価格：4,980万円(税込)



【現地写真】

4,980万円お借入れの
住宅ローン支払い例

頭金	なし
月々	139,420円
ボーナス払い	なし

*上記お支払い例は、りそな銀行(変動金利0.95% 期間35年)を利用の物です。お客様の内容・条件等により融資内容が異なる場合があります。

- イトピアホーム施工の住宅です！
- 南道路のため陽当り良好です！
- 都営新宿線『西大島』駅 徒歩6分の好立地！
- 全居室に収納があります！
- 使い方色々バルコニー付き(水栓あり)
- リビングに暖か床暖房(2面)を設置！

ライフインフォメーション

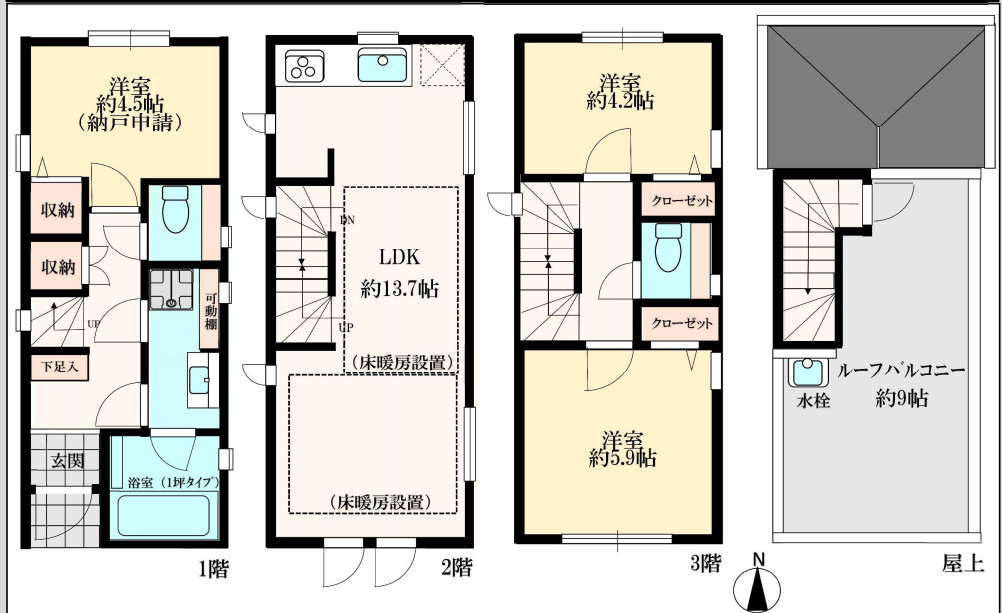
- 第一大島小学校・・・302m
- 大島西中学校・・・855m
- マミー保育園西大島・・・196m
- イオンフードスタイル・・・700m
- ファミリーマート・・・240m
- KAMEIDO CLOCK・・・1091m
- くすりの福太郎・・・276m
- 墨東病院・・・976m
- 猿江恩賜公園・・・724m

《充実の設備内容！》

- キッチンには食器洗い乾燥機！
- 浴室は1坪タイプ
- 換気・乾燥・暖房・涼風・追焚付など

建物完成しました！

●当日は室内を一般開放いたしますので
ご自由にご覧ください



【物件概要】●所在地：江東区大島2丁目11-2●交通：都営新宿線『西大島』駅 徒歩6分、JR総武線『亀戸』駅 徒歩14分 東京メトロ半蔵門線『住吉』駅 徒歩13分●土地権利：借地権●借地面積：40.88㎡(約12.36坪)●セットバック面積0.32㎡(セットバック済)●私道負担：なし●建物：76.16㎡(23.03坪)●間取り：3LDK(一部納戸申請)●築年月：令和8年3月新築●道路：南側約3.7m公道●用途地域：準工業地域●建ぺい率：60%●容積率：300%(240%に制限)●防火指定：準防火地域●現況：空家●引渡し：相談●設備：東京電力・公営水道・本下水・都市ガス●カースペース：なし●地代：金9,888円/月●借地期間：新規20年(旧法)●建築確認番号：第25UD11T建02124号●取引態様：専任媒介

*広告掲載中、万一売却済の場合にはご容赦ください *図面と現況が異なる場合は現況を優先とします *広告有効期限/令和8年5月15日

東京都知事免許(4)第92306号

〒120-0034 足立区千住1-24-3 3階



株式会社リード不動産販売

【<http://www.lead-estate.com>】

TEL. 03-5284-7067

FAX. 03-5284-7068