

オープンハウス開催!

現地案内図は裏面をご覧ください

9/19(土) ~ 22(祝)

11:00~
17:00

当日お越しになれない方
ご一報下さい。
後日ご案内いたします。

新築分譲住宅

【西伊興3丁目】

全2棟

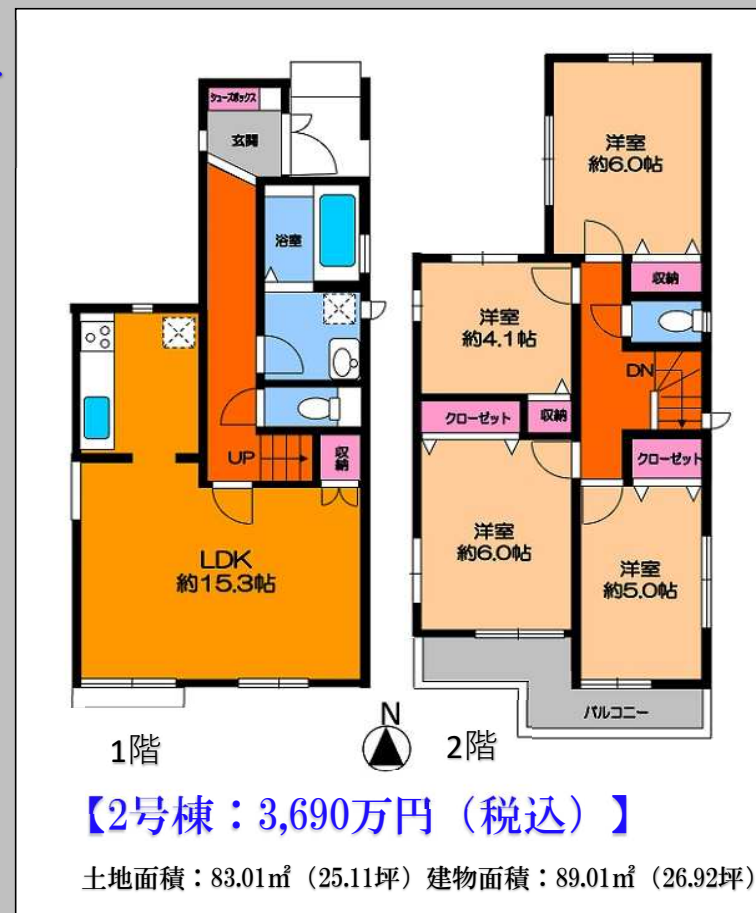


■ 4LDK + カースペース付き

■ フラット35s利用できます

■ 全居室に収納があります

設備・仕様

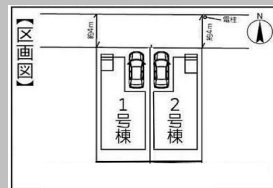


ライフインフォメーション

- 伊興小学校・・・約420m
- 伊興中学校・・・約400m
- 佐藤幼稚園・・・約1100m
- マルエツ・・・約500m
- セブンイレブン・・・約449m
- 足立西伊興郵便局・・・約1100m

3,690万円お借入れの支払い例

頭金	なし
月々	95,298円
ボーナス払い	なし



*上記お支払い例は、都市銀行（優遇変動金利・0.470%・期間35年）を利用のものです。お客様の内容・条件等により融資内容が異なる場合があります。

【物件概要】●所在地：足立区西伊興3-10-18●交通：日暮里・舎人ライナー『舎人公園』駅徒歩12分●土地権利：所有権●用途地域：第一種低層・第一種中高層住居専用地域●建ぺい率：60%●容積率：150%●構造：木造2階建●その他制限：準防火地域●道路：区画図参照●現況：完成済●築年月：令和2年7月●引渡し：相談●建築確認番号：第HPA-20-01570-1号、01571-1号●設備：東京電力・公営水道・都市ガス・本下水●取引態様：媒介

*広告掲載中、万一売却済の場合にはご容赦ください *図面と現況が異なる場合は現況を優先とします *広告有効期限/令和2年9月末日



株式会社リード不動産販売

【<http://www.lead-estate.com>】

〒120-0034 足立区千住1-24-3 3階

TEL. 03-5284-7067

FAX. 03-5284-7068

東京都知事免許（2）第92306号