

# 現地販売会開催！

## 2会場同時開催！【針ヶ谷2丁目会場】

3/17(土)・18(日) 11:00～17:00

当日、ご都合の悪いお客様は後日ご案内いたしますのでお気軽にお問合せください

### 新築一戸建【針ヶ谷2丁目】

価格 3,180～3,880 万円(税込)

■JR京浜東北線『与野』駅徒歩11分

#### 充実の設備内容



- フラット35s利用できます
- 地盤保証20年
- 住宅あんしん保証(10年)
- 住宅瑕疵担保責任保険



3,180万円お借入れの住宅ローン支払い例

頭金	なし
月々	84,316円
ボーナス払い	なし

\*上記お支払い例は、都市銀行(優遇変動金利・0.625%・期間35年)を利用のものです。お客様の内容・条件等により融資内容が異なる場合があります。

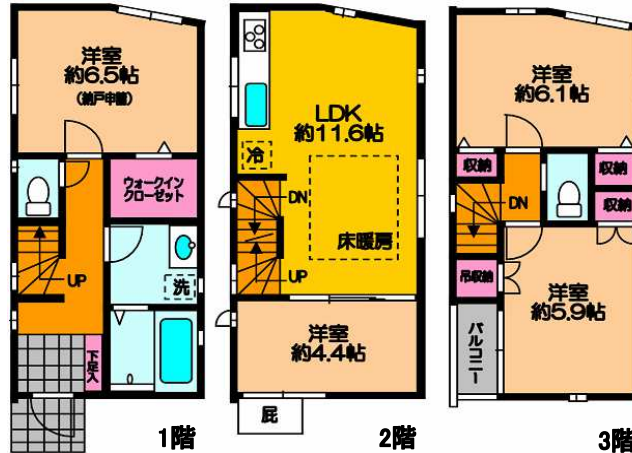
### B号棟

販売価格 3,380(税込)万円

4LDK+カーブスペース

敷地面積 61.41㎡(18.57坪)

延床面積 82.73㎡(25.02坪)



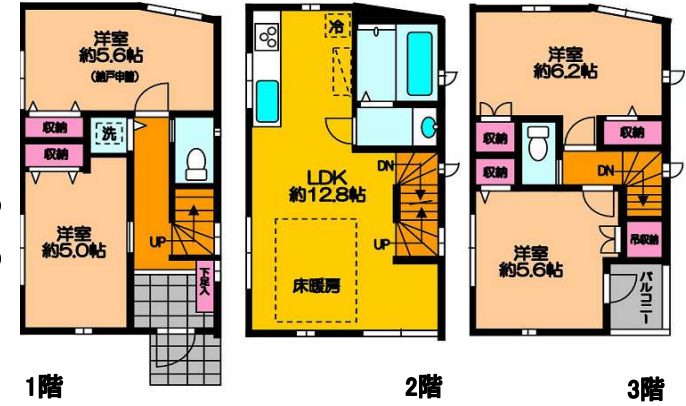
### C号棟

販売価格 3,180(税込)万円

4LDK+カーブスペース

敷地面積 62.19㎡(18.81坪)

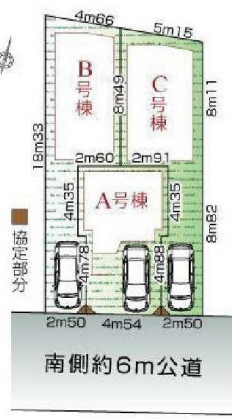
延床面積 82.76㎡(25.03坪)



- 完成済の同仕様建物をご覧いただけます
- リビングに暖か床暖房があります

#### ライフインフォメーション

- 針ヶ谷小学校・・・約310m
- 大原中学校・・・約1600m
- ひかり幼稚園・・・約500m
- ヤオコー・・・約775m
- マツモトキヨシ・・・約680m
- セブンイレブン・・・約310m
- 上木崎大けやき公園・・・約480m
- 北浦和二郵便局・・・約460m



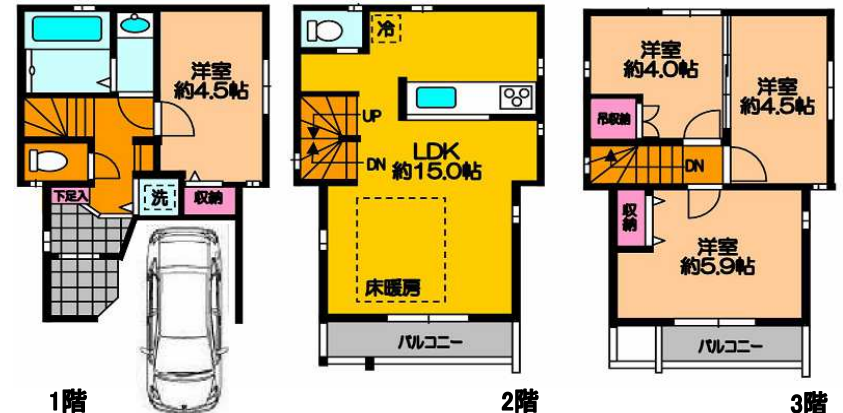
### A号棟

販売価格 3,880(税込)万円

4LDK+カーブスペース

敷地面積: 46.02㎡(13.92坪)

延床面積: 85.00㎡(25.71坪)



【物件概要】●所在地:さいたま市浦和区針ヶ谷2-16-22(住居表示)●交通:JR京浜東北線『与野』駅徒歩11分●土地面積:A号棟46.02㎡(13.92坪)B号棟61.41㎡(18.57坪)C号棟62.19㎡(18.81坪)●土地権利:所有権●道路:南側約6.0m公道●用途地域:第一種住居地域●建ぺい率:60%●容積率:200%●建物面積:A号棟85.00㎡(25.71坪)B号棟82.73㎡(25.02坪)C号棟82.76㎡(25.03坪)●構造:木造サイディング張クロナール葺3階建●間取:4LDK●完成予定:平成30年3月末●カーブスペース:あり●その他制限:準防火地域・景観法・協定部分有●引渡し:相談●設備:東京電力・公営水道・本下水・都市ガス●建築確認番号:第17UD11W建07066～07068号●取引態様:媒介

\*広告掲載中、万一売却済の場合にはご容赦ください \*図面と現況が異なる場合は現況を優先とします \*広告有効期限/平成30年3月末日

東京都知事免許(2)第92306号

〒120-0034 足立区千住1-24-3 3階



# 株式会社リード不動産販売

# TEL. 03-5284-7067

【http://www.lead-estate.com】

FAX. 03-5284-7068